

Scheda tecnica

MT 1840 EASY

Sollevatori telescopici



Capacità	Metrico
Capacità massima	4000 kg
Altezza di sollevamento massima	17.55 m
Sbraccio massimo	13.08 m
Forza di strappo alla benna	8150 daN
Peso e dimensioni	
l2 - Lunghezza al portaforche	6.27 m
b1 - Larghezza	2.42 m
h17 - Altezza	2.50 m
y - Interasse	3.07 m
m4 - Altezza libera dal suolo	0.42 m
b4 - Larghezza cabina	0.89 m
a4 - Angolo di inclinazione verso l'alto	12 °
a5 - Angolo di inclinazione verso il basso	114 °
Wa1 - Raggio di sterzata (esterno ruote)	4.01 m
Peso a vuoto (con forche)	11700 kg
Pneumatici standard	Gomme pneumatiche
Forche standard	1200x125x50
Prestazioni	
Sollevamento	16 s
Discesa	12 s
Uscita sfilo	16 s
Rientro sfilo	9.50 s
Inclinazione verso l'alto	4 s
Inclinazione verso il basso	4 s
Motore	
Marca	Deutz
Tipo - Norme ambientali	3B / Tier IV Final
Modello	854E-E34TA
Numero di cilindri - cilindrata	- - 3621 cm ³
Potenza	75 cv / 55.40 kW
Coppia massima	330 Nm a -
Forza di trazione con carico	8500 daN
Trasmissione	
Tipo	Convertitore di coppia
Numero di marce (avanti/indietro)	4/4
Freno di stazionamento	Freno di stazionamento automatico di tipo negativo
Freno di servizio	Freno di servizio multidisco a bagno d'olio su assale anteriore e posteriore
Idraulica	
Tipo di pompa	Pompa a ingranaggi
Portata idraulica - Pressione	170 l/min - 270 bar
Serbatoi	
Olio motore	135 l
Olio idraulico	135 l
Carburante	140 l
Rumorosità e vibrazioni	
Rumorosità al posto di guida (LpA)	78 dB(A)
Rumorosità nell'ambiente LwA	103 dB(A)
Vibrazione sul gruppo complesso mani/braccia	<2.5 m/s ²
Diversi	
Ruote direttrici / ruote motrici	4 / 4
Sicurezza	Norma EN 15000 Cabina ROPS - FOPS Level 2
Comandi	JSM

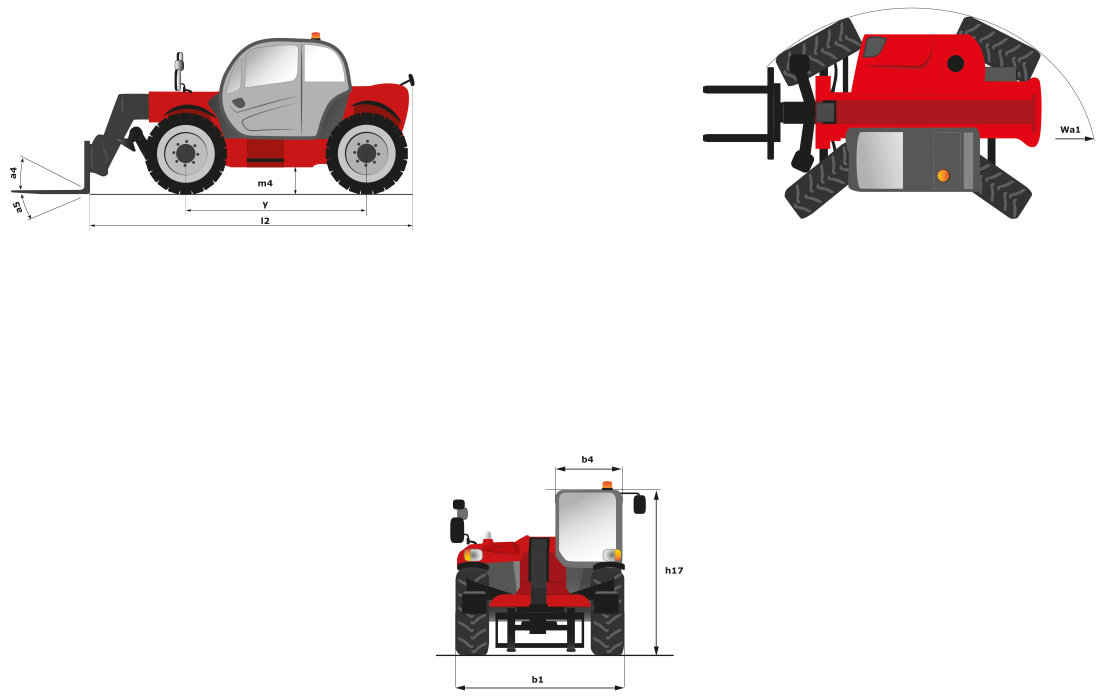
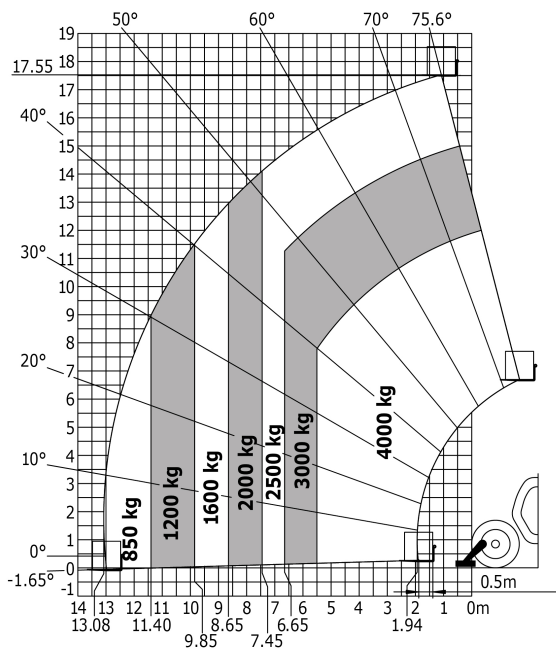
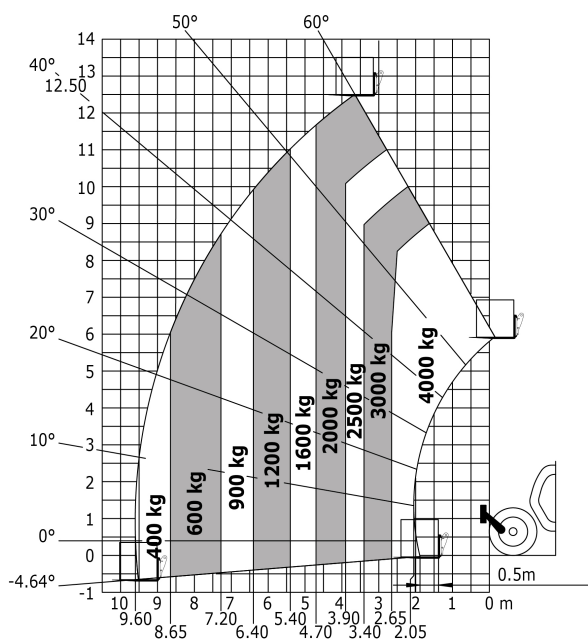
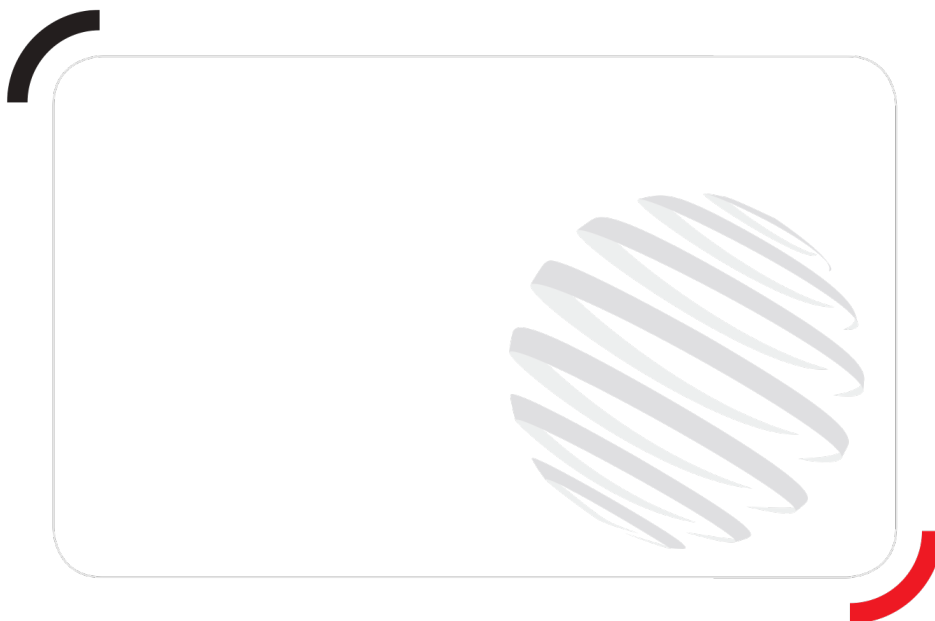


Diagramma di carico

Machina su pneumatici con forche - con correttore di livello





Siège Social
430 rue de l'Aubinière - 44150 Ancenis Cedex - France
Tel: +33(0)2 40 09 10 11 - Fax: +33 (0)2 40 09 10 97
www.manitou.com



Questa brochure descrive le versioni e le opzioni di configurazione dei prodotti MANITOU che possono essere dotati di diverse attrezzature. A seconda della versione, le attrezzature descritte in questa brochure possono essere dotazioni standard, opzionali o non disponibili. MANITOU si riserva il diritto di modificare le specifiche illustrate e descritte in qualsiasi momento e senza preavviso alcuno. Il fabbricante declina ogni responsabilità per le specifiche fornite. Per ulteriori informazioni, contattare il concessionario locale MANITOU. Documento non contrattuale. Le descrizioni dei prodotti possono differire dai prodotti effettivi. L'elenco delle specifiche non è esaustivo. I loghi e l'identità visiva dell'azienda sono proprietà esclusiva di MANITOU e non devono essere utilizzate senza autorizzazione. Tutti i diritti riservati. Le foto e i grafici contenuti in questa brochure sono forniti esclusivamente a fine informativo.

MANITOU BF SA - MANITOU BF SA - Società per azioni con consiglio di amministrazione - Capitale sociale: 39.547.824 euro - 857 802 508 RCS Nantes